

Luminaire étanche - 60W - Série HE



LUMINAIRE ÉTANCHE ULTRA RÉSIDANT À LEDS EMBARQUÉES :

- Consomme 60W pour 6661 lm soit près de 111 lm/W
- Corps en résine Polycarbonate
- Option détecteur / Variation 1-10V / DALI
- Existe en version traversant

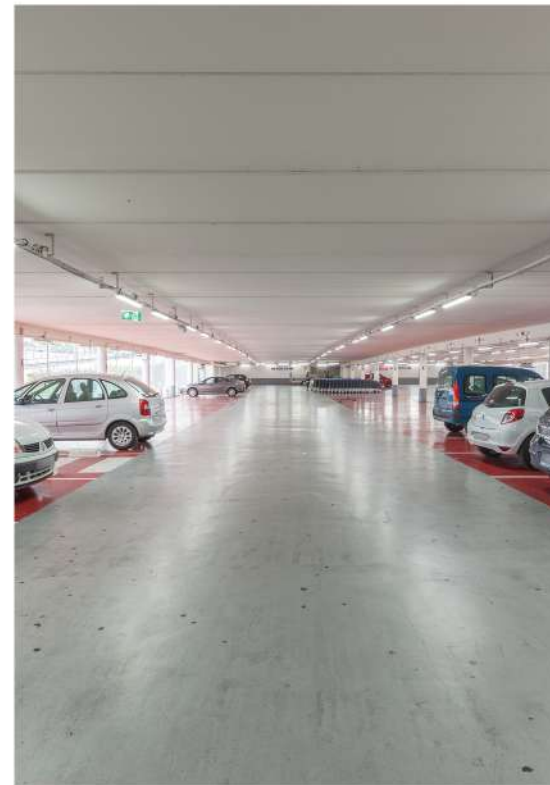


RÉFÉRENCES

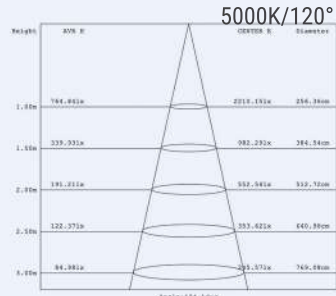
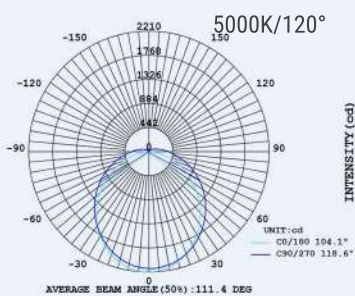
RÉFÉRENCES	DÉSIGNATIONS
LEDLUM65M60W	Luminaire étanche 1500 mm 6592 lm 3000K blanc chaud
LEDLUM65M60N	Luminaire étanche 1500 mm 6661 lm 4000K blanc neutre
LEDLUM65M60C	Luminaire étanche 1500 mm 6661 lm 5000K blanc froid

SPÉCIFICATIONS TECHNIQUES

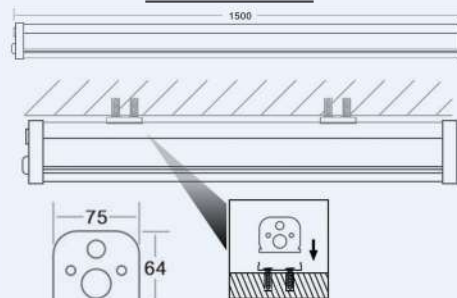
Dimensions	L.1500mm / l.75mm / H.64mm
Poids	1,7 kg
Tension	AC 220-240V 50/60Hz
Facteur de puissance	>0.95
Puissance	60 Watts
Angle de diffusion	120°
Température de fonctionnement	-20°C~+50°C
Température de couleur	3000K / 4000K / 5000K
Flux lumineux	6592 lm / 6661 lm / 6661 lm
Efficacité lumineuse	111 lm/W
Indice de rendu des couleurs	85
IP&IK	IP65 & IK10
Option détecteur de présence micro-ondes	Portée : Hauteur 12 m / Rayon 5 m
Durée de vie	Supérieure à 60 000 heures avec une perte maximale de 20% du flux initial L80 B20 à 45°C



DIAGRAMMES



DIMENSIONS



PACKAGING



10 pcs/carton